

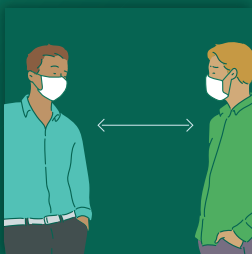
ORIENTAÇÕES SOBRE A COVID-19

VAMOS **TODOS** NOS AJUDAR. A QUESTÃO DE SAÚDE É **COLETIVA**.

Estamos começando mais um ano letivo, entusiasmados com o reencontro presencial. Queremos reiterar que a saúde e a segurança da comunidade acadêmica e da sociedade sempre foram prioridades da Instituição. Por isso, estamos preparados com as práticas sanitárias recomendadas para a volta segura de todos. Com esse objetivo, seguem abaixo recomendações importantes.



A utilização de máscara de proteção é obrigatória em todos os ambientes dos câmpus, em tempo integral, cobrindo nariz e boca.



Recomendamos o distanciamento entre pessoas de, no mínimo, 1m (um braço estendido). Todas as salas de aula estão organizadas para atender a esse distanciamento. Situações excepcionais as quais não sejam possíveis manter o distanciamento deverão ser tratadas pontualmente.



Recomendamos que as portas e janelas das salas de aula sejam mantidas abertas durante o uso do espaço, privilegiando a ventilação natural.



Você encontrará dispensadores de álcool em todos os ambientes, **utilize-os com frequência para a higienização das mãos.**



Escolha locais abertos ou com ventilação para fazer os intervalos, respeitando as normas sanitárias vigentes.



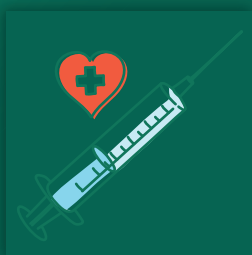
Evite contato físico, como apertos de mãos, abraços e beijos.



Evite o compartilhamento de materiais de uso pessoal.



Traga sua caneca ou garrafinha para recarregar nos dispensadores de água, pois os bebedouros de jato inclinado estão lacrados de forma temporária.



Recomendamos que a sua vacinação contra a Covid-19 seja completada, conforme orientações do Ministério da Saúde e ANVISA.



O comprovante vacinal poderá ser solicitado em atendimento à legislação, quando houver exigência.



Permanecemos monitorando e atuando com agilidade em casos suspeitos de alunos e funcionários, conforme os fluxos definidos institucionalmente. **Os alunos suspeitos devem informar seu professor/coordenador imediatamente e buscar atendimento médico especializado. Além disso, devem ser afastados de suas atividades presenciais imediatamente por, no mínimo, 14 (quatorze) dias ou até que realizem exame específico para Covid-19.** Casos suspeitos que estejam em atividade presencial no câmpus serão conduzidos para a sala de isolamento para que recebam os primeiros atendimentos e orientações.

Situações excepcionais as quais não são atendidas pelas orientações listadas aqui poderão ser conduzidas e analisadas via Comitê Covid-19, pelo e-mail covid@feevale.br.

Estamos seguindo as normativas de prevenção à Covid-19 emitidas pelos órgãos legais. Havendo qualquer alteração, a Universidade se adequará para atendê-las, fazendo também a comunicação em redes sociais e site.