

Mercado de Aparas de Papel no Rio Grande do Sul - Cenário Atual e Projeções -

Palestrantes
Carlos Augusto Basso
Felipe Basso



O Ciclo do Papel Reciclado



Sobre a CTS

- Razão Social: CTS Comércio de Aparas Ltda.
- Fundação: 1993
- Unidades: Canoas e Caxias do Sul
- Número de Funcionários: 57
- Volume Negociado: 6 mil toneladas / mês

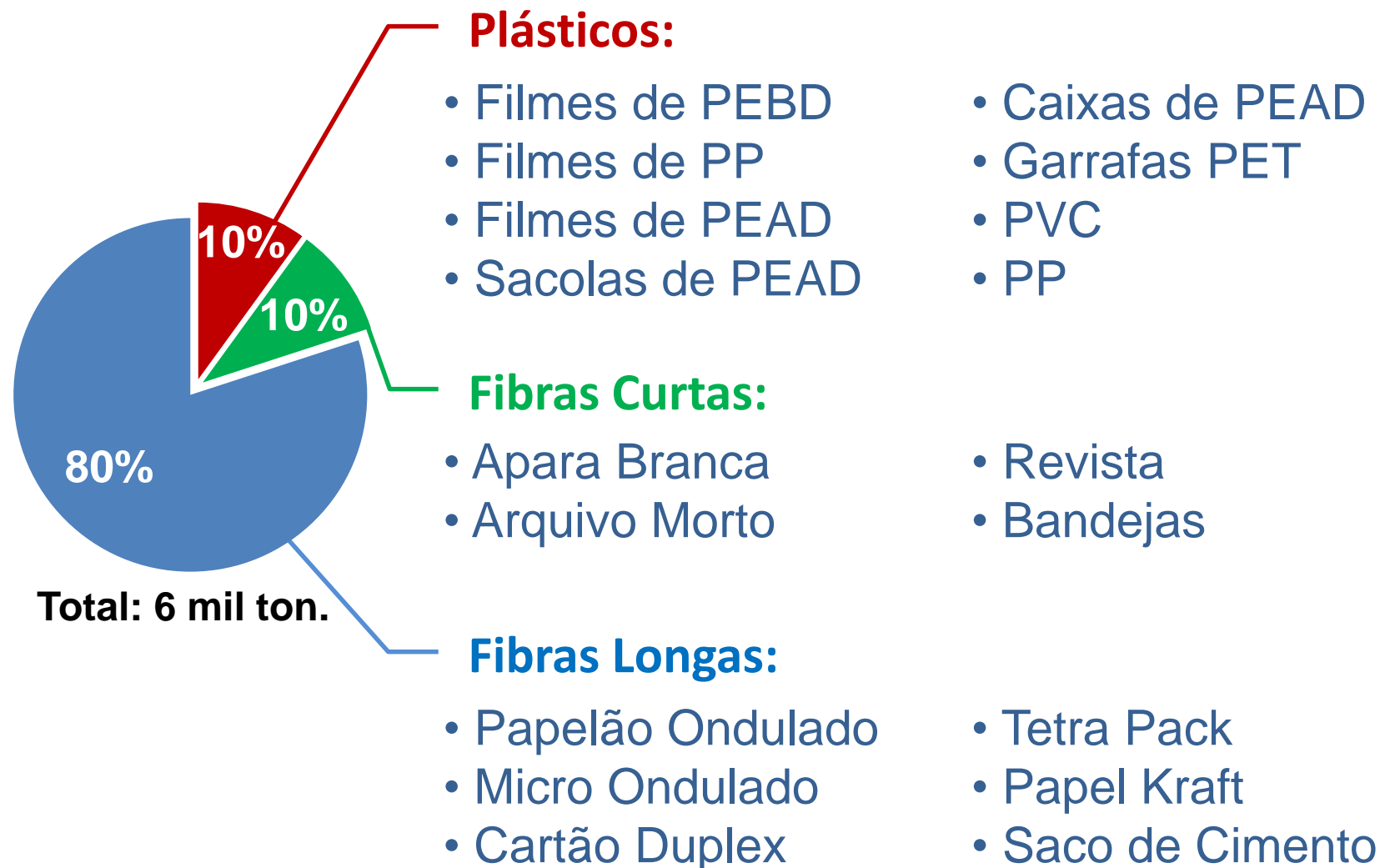


Matriz - Canoas



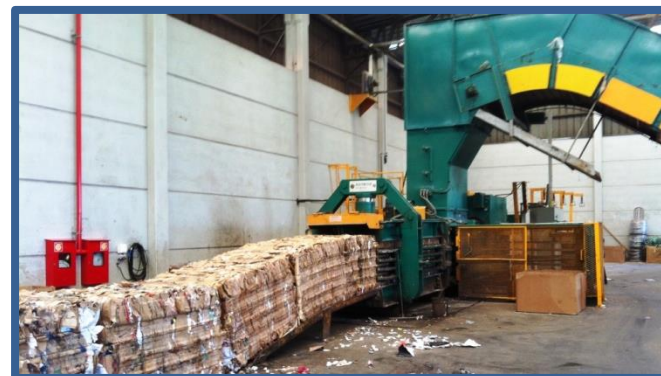
Filial – Caxias do Sul

Principais Materiais Negociados pela CTS



Diferenciais da CTS

- **Certificada NBR-ISO 14001**
- **Carteira de clientes 100% licenciada**
- **Reutilização da Água da Chuva**
- **Iluminação Natural**
- **Controle de Efluentes**
- **Controle de Emissões da Frota**
- **Ações junto a comunidade**
- **Destinação adequada dos rejeitos**



O Cenário Atual do Mercado de Aparas

- No Brasil a reciclagem tem caráter de comércio e não de serviço.
- Existem grandes oscilações entre oferta e demanda.
- A reciclagem ainda depende de mão de obra barata.
- O Brasil é um grande produtor de celulose.
- Mecanismo de preço das aparas:
 - Limite máximo de preço (celulose).
 - Limite mínimo de preço (custos).
- Existem materiais tecnicamente recicláveis, porém economicamente não recicláveis.
- O desestímulo do mercado de aparas reflete no meio ambiente.

O Cenário Atual do Mercado de Aparas

CELULOSE		
País		mil toneladas
1. EUA		50.351
2. China		18.198
3. Canadá		17.073
4. Brasil *		13.977
5. Suécia		11.672
6. Finlândia		10.237
7. Japão		8.642
8. Rússia		7.519
9. Indonésia		6.710
10. Chile		5.155
11. Índia		4.095
12. Alemanha		2.636
	Demais	10.376
TOTAL MUNDO		166.641

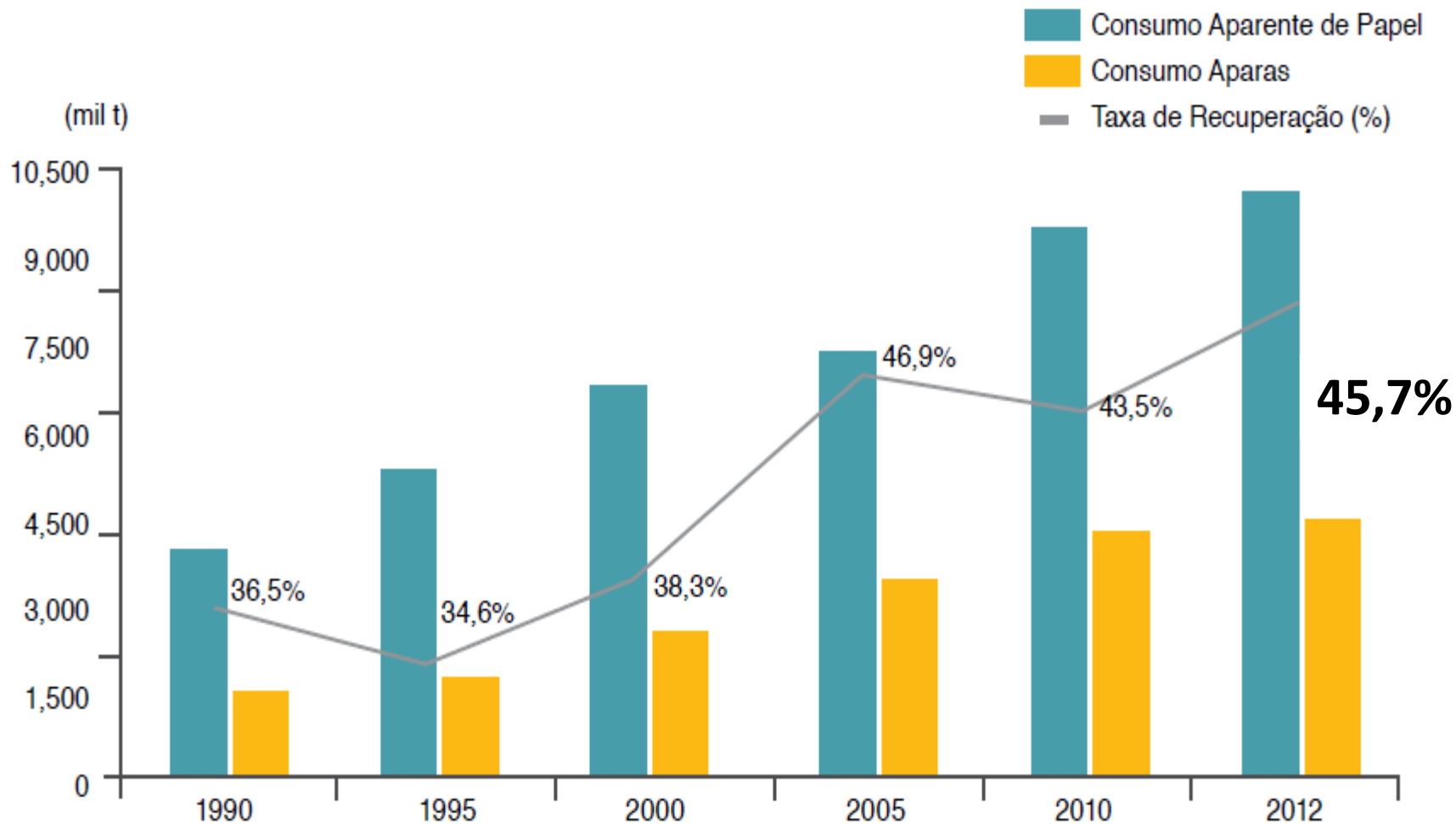
Fonte: RISI

* Fonte Bracel pa

PAPEL		
País		mil toneladas
1. China		102.500
2. EUA		74.375
3. Japão		26.083
4. Alemanha		22.630
5. Suécia		11.417
6. Coreia do Sul		11.333
7. Canadá		10.751
8. Finlândia		10.694
9. Brasil		10.260
10. Indonésia		10.247
11. Índia		10.242
12. Itália		8.664
	Demais	90.789
TOTAL MUNDO		399.985

Associação Brasileira de Celulose e Papel
Ref 2012 - março de 2014

O Cenário Atual do Mercado de Aparas



Fonte: BRACELPA – Associação Brasileira de Celulose e Papel

Informativo ANAP Setorial 34 outubro de 2014

Boletim de março de 2014

O exemplo do Papelão

- O papelão é utilizado em larga escala.
- É reciclado principalmente em caixas e tubetes.
- Alta taxa de recuperação: 78,4%*.
- Quantidade consumida na indústria brasileira: 322.272 T**.



*Fonte: CEMPRE Compromisso Empresarial Para Reciclagem. Ref. de Nov/Dez 2014

**Fonte: ABPO Associação Brasileira do Papelão Ondulado. Ref. Março 2015.

Desafios da Reciclagem

- Manter o reciclável dentro dos limites de preço.
- Custos de transporte, mão de obra e energia elétrica.
- Falta de comprometimento ambiental dos geradores.
- Classificação dos tipos de aparas.
- Padrão de qualidade da indústria.
- Mercado consumidor para o produto reciclado.
- Entendimento do poder público quanto ao incentivo da reciclagem.
- Descompromisso no desenvolvimento de embalagens.

OBRIGADO

“Todas as flores do futuro estão contidas nas sementes de hoje”

(proverbio chinês)

